

TUTORIAL BT-DP02-RF

Grundlegende Bedienung des Funk-Thermostats BT-DP02-RF.

Hinweis: Ist der Funk-Thermostat mit einer Zentraleinheit BT-CT gepaart, dann kann zentral eine Änderung der Einstellungen Betriebsart sowie Anpassungen der Solltemperaturen erfolgen.

Es stehen folgende **Betriebsarten** zur Verfügung.



Komfort


In diesem Betriebsmodus wird die eingestellte Komfort Temperatur dauerhaft eingehalten.


Bei Betätigung der Tasten [-] oder [+] beginnt die Einstellung der Komfort Temperatur zu blinken und kann geändert werden.



Automatik

In diesem Modus folgt der Thermostat dem ausgewählten Programm [Werks- oder Nutzer Programm] und regelt nach aktueller Zeit und eingestellter **Komfort-** und **Absenk** Temperatur. Gegebenenfalls erfolgt die Festlegung der Komfort und Absenk Zeiten an einer Zentraleinheit.

Das aktuelle Programm kann durch Drücken der Tasten [+] oder [-] vorübergehend überschrieben werden. Der Thermostat wechselt in den **Timer-Modus** , in welchem der Temperatursollwert sowie die Dauer der Überschreibung eingestellt werden.

Im Display rechts wird der vorübergehende Sollwert angezeigt und mittels [+] oder [-] angepasst und mit [OK] bestätigt. Im Display links wird die Dauer der Überschreibung angezeigt: no = Dauer 0, mittels der Tasten [+] oder [-] die Dauer in Stunden (H) bzw. Tage (d) einstellen und mit [OK] bestätigen. Während der Überschreibung blinkt das Timer Symbol  und die restliche Zeit der Überschreibung wird angezeigt. Nach Ablauf kehrt der Thermostat zum Automatikbetrieb zurück.



Absenkung

In diesem Betriebsmodus wird die eingestellte Absenk Temperatur dauerhaft eingehalten.

Bei Betätigung der Tasten [-] oder [+] beginnt die Einstellung der Komfort Temperatur zu blinken und kann geändert werden.

Hinweis: Im Kühlbetrieb entspricht die Arbeitsweise dem OFF-Modus (das System wird gestoppt, es erfolgt keine Kühlung).



OFF Modus

In diesem Modus ist das System ausgeschaltet. Es erfolgt keine Temperaturregelung.

ACHTUNG: In diesem Modus kann die Anlage einfrieren!



Urlaub / Abwesenheit

Dieser Modus ermöglicht es, an einer bestimmten, aufeinanderfolgenden Anzahl von Tagen einen Frostschutz Modus zu betreiben.

Die Anzahl der Tage « d.. » kann mit den Tasten [+] oder [-] festgelegt und mit [OK] bestätigt werden (Einstellbar von 1 bis 44 Tage).

Die Frostschutz Temperatur ist fix.

Das Display zeigt das Symbol  und die verbleibende Dauer in Tagen « d.. » oder Stunden « H.. » an.

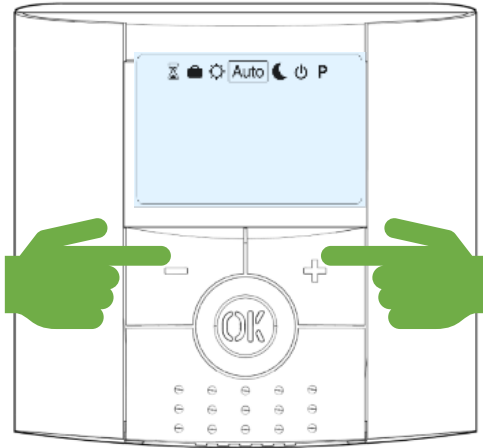
Um den Modus « Urlaub » vorzeitig zu beenden, mit der Taste [-] die Restdauer of « no » zurücksetzen.

Hinweise: - Im Kühlbetrieb entspricht die Arbeitsweise dem OFF Modus

- Ist der Thermostat mit einer Zentraleinheit BT-CT02-RF verbunden, erfolgt der Frostschutzbetrieb permanent oder kann über die Zentraleinheit eingestellt werden.

1



Änderung der Solltemperatur




Mit den Tasten Minus [-] oder Plus [+] die gewünschte Temperatur einstellen.

Hinweis: Bitte achten Sie auf die ausgewählte **Betriebsart**.

Erfolgt die Temperatureinstellung im **Auto** Betrieb, dann wird automatisch der Timer-Modus aktiviert.

Zur Anpassung der generellen Komfort Temperatur bitte in die **Betriebsart** Komfort  wechseln.
→ Siehe  Änderung der Betriebsart

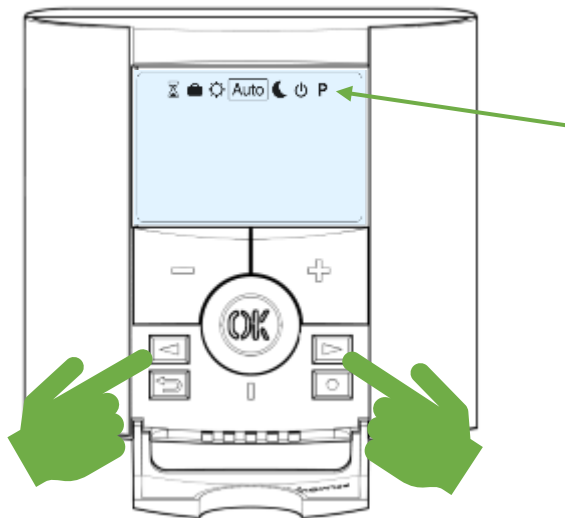
Die Absenk Temperatur entsprechend in der **Betriebsart** Absenkung  einstellen.

Im **Auto** Betrieb werden diese beiden Temperaturwerte gemäß gewählter Komfort und Absenkzeiten ausgeführt.

2

Änderung der Betriebsart

Zur Änderung der Betriebsart die graue, untere Abdeckung am Thermostat BT-DP02-RF öffnen



Mit den Pfeiltasten links [◀] oder rechts [▶] die gewünschte Betriebsart auswählen und mit [OK] bestätigen

Hinweis: Ist der Thermostat mit einer Zentraleinheit gepaart, steht das Menü P nicht zur Verfügung

Für die weiteren Optionen ziehen Sie bitte die ausführliche Anleitung zu Rate. Diese wird dem Gerät mitgeliefert.