

## Beschreibung

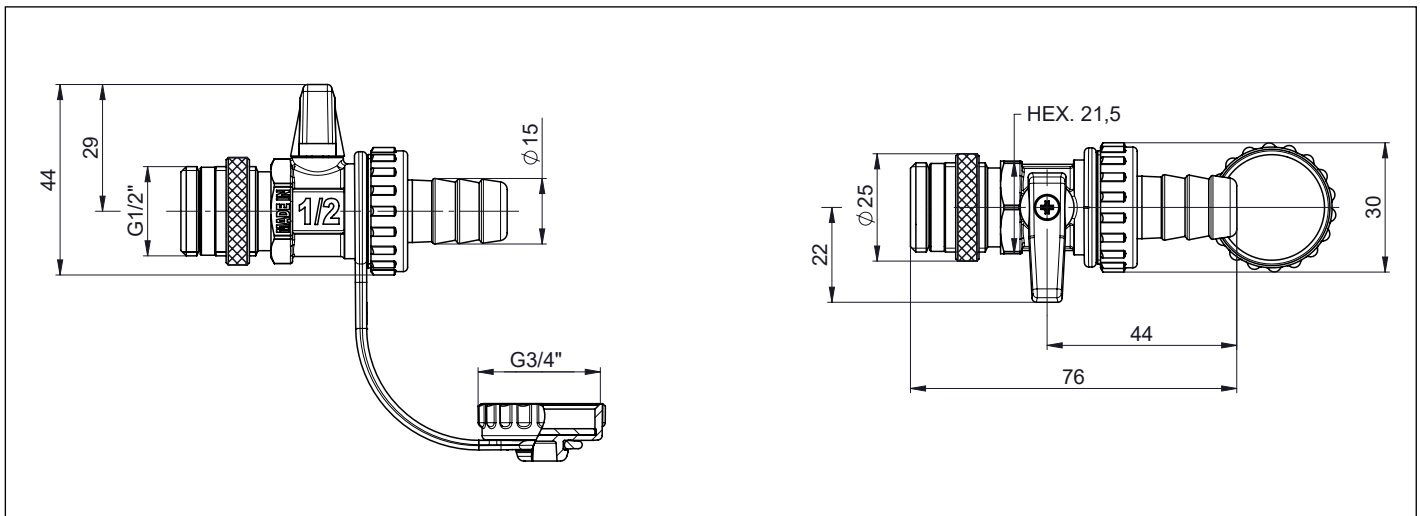
KFE-Kugelhahn für Trinkwasser mit DVGW-Zulassung. Voller Durchgang. Selbstdichtend. Die Funktion ist nur gewährleistet, wenn das Ventil komplett geöffnet oder geschlossen ist.

Typ	Artikel-Nr.	Gewicht	VPE
KFE 15 SD DVGW	10029598	0,124 kg	1/80

## Technische Daten

Anschluss Anlage	1/2" AG, selbstdichtend
Anschluss Kappe	3/4" IG
Schlauchstutzen	Ø15
Max. Betriebsdruck	10 bar
Betriebstemperatur	von -15 °C bis 120 °C
Spitzentemperatur	150 °C
Betriebsmedien	Trinkwasser oder Dampf
Wärmeschockbeständigkeit	Nein
Gehäuse, Kugel	Messing CW617N
Flachdichtung, O-Ring	EPDM

## Abmessungen



Die im vorliegenden Produktdatenblatt enthaltenen Beschreibungen und Bilder dienen ausschließlich zu Informationszwecken und sind ohne Gewähr. Watts Industries behält sich das Recht auf technische und konstruktive Änderungen an seinen Produkten ohne vorherige Ankündigung vor. Gewährleistung: Sämtliche Käufe und Kaufverträge setzen ausdrücklich die Anerkennung der Allgemeinen Verkaufs- und Lieferbedingungen durch den Käufer voraus, die auf der Website unter [www.watts.eu.eu/en/gtc/](http://www.watts.eu.eu/en/gtc/) zu finden sind. Watts widerspricht hiermit jeglicher abweichenden oder zusätzlichen Bedingung zu den Allgemeinen Verkaufs- und Lieferbedingungen, die dem Käufer ohne schriftliche Zustimmung durch einen Watts-Verantwortlichen in irgendeiner Form mitgeteilt wurde.

**WATTS®**

Watts Industries Deutschland GmbH

Godramsteiner Hauptstr. 167 • 76829 Landau • Deutschland

Telefon: +49 6341 9656-0 • Fax: +49 6341 9656-560

E-Mail: [WIDE@wattswater.com](mailto:WIDE@wattswater.com) • [www.watts.eu/de](http://www.watts.eu/de)