

# Struttura ospedaliera in Campania

L'affidabilità e l'efficienza di Xylia2 al servizio della sanità territoriale

## Case Study





## OBIETTIVO

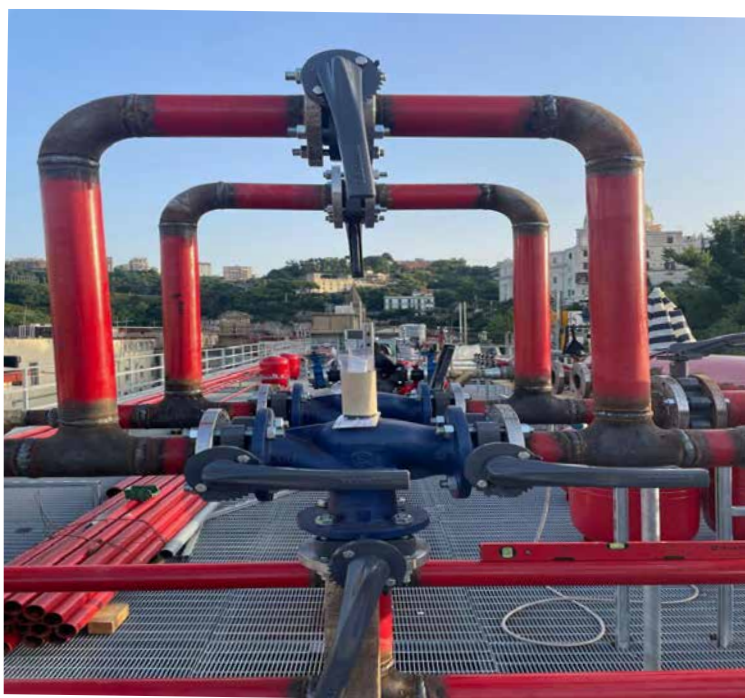
Realizzare la centrale termo-frigorifera di un ospedale di Napoli.

- **CHI**  
EDS s.r.l., società di progettazione specializzata nel settore impiantistico.
- **COSA**  
Realizzare la centrale termo-frigorifera di un ospedale.
- **COME**  
Xylia2 e valvole a farfalla LUG
- **DOVE**  
Napoli, Italia
- **QUANDO**  
2023

All'interno del piano di recupero e rifunzionalizzazione di alcune strutture ospedaliere della Regione Campania, è stato chiesto a EDS s.r.l., società di progettazione specializzata nel settore impiantistico, di occuparsi della realizzazione della centrale termo-frigorifera di un ospedale di Napoli.

In particolare, dopo un'attenta analisi e valutazione tecnica delle esigenze richieste dalla struttura ospedaliera, EDS s.r.l. ha progettato e realizzato la centrale per la distribuzione dei fluidi al 4° piano dell'ospedale, la predisposizione ai piani inferiori e, infine, l'intercomunicazione tra la nuova centrale frigorifera e la centrale termica già esistente.

Il progetto è durato 6 mesi. Gli ingegneri di EDS s.r.l. hanno installato diversi diametri (DN50, DN65, DN80 e DN100) della Xylia2, valvola a farfalla Socla per l'intercettazione dei fluidi nelle applicazioni HVAC.



Una panoramica dell'impianto

Molto apprezzate in ambito impiantistico, infatti, le valvole a farfalla sono utilizzate per il riscaldamento o condizionamento, soprattutto in luoghi in cui lo spazio risulta essere molto limitato come nelle centrali termiche.

Le caratteristiche essenziali garantite da SOCLA, brand di Watts, sono l'adeguatezza tecnica, l'affidabilità e la sicurezza. Ecco perché la valvola a farfalla Xylia2 rappresenta la miglior tecnologia per chi installa in termini di efficienza e competitività.

In particolare, le Xylia2 appartengono all'ultima generazione di valvole a farfalla compatte. Il corpo è realizzato in ghisa sferoidale (GGG40), con lente della valvola disponibile in ghisa sferoidale (GGG40) rivestita epoxy oppure in acciaio inossidabile. Ogni valvola ha la tenuta in EPDM e, inoltre, è dotata di un'etichetta metallica applicata al corpo per una facile identificazione e rintracciabilità.

Grazie alla semplicità della sua struttura e alla robustezza dei materiali, Xylia2 si adatta alle esigenze richieste nelle installazioni HVAC garantendone ottime prestazioni di tenuta, maggiore durata nel tempo e facilità di installazione.



*“Le elevate prestazioni meccaniche delle Xylia2 di Watts ci hanno convinto fin da subito: è la valvola a farfalla ideale per questa tipologia di progetti”*



## **Il parere del cliente**

“L’ottima resistenza alle vibrazioni e l’alta qualità della ghisa sferoidale” – sottolinea l’ingegnere progettista di EDS s.r.l. che ha supervisionato la commessa – “fanno di Xylia2 la valvola a farfalla ideale per questa tipologia di progetti. Inoltre, le guarnizioni in gomma EPDM garantiscono un’eccellente resistenza agli agenti atmosferici ed elevate prestazioni meccaniche, con una temperatura massima di esercizio che può arrivare anche a 120 C°”.



E prosegue “L’approccio al cliente di Watts è stato fondamentale per portare a termine il progetto, con rispetto delle scadenze e un servizio di post-vendita che ci ha supportato durante tutte le fasi”.

## Vicinanza al cliente e una filosofia aziendale che è rivolta al miglioramento continuo



### Chi siamo

È una multinazionale americana fra i maggiori player mondiali nel campo dei prodotti e della componentistica termoidraulica. Fondata nel 1874 ha sede a North Andover (USA) ed è quotata alla borsa di New York. È presente in Italia con una sede direzionale, due stabilimenti produttivi e due centri di ricerca e detiene diversi marchi leader di mercato. Grazie al suo know-how e ai valori di affidabilità, etica professionale, attenzione alla salute, alla sicurezza e all’ambiente, contribuisce alla ricerca tecnologica del settore con un orientamento continuo al risparmio energetico, alla sicurezza e alla qualità della vita.

Per informazioni visitare il sito [www.watts.eu/it](http://www.watts.eu/it)

Le descrizioni e le fotografie contenute nel presente documento si intendono fornite a semplice titolo informativo e non impegnativo. Watts Industries si riserva il diritto di apportare, senza alcun preavviso, qualsiasi modifica tecnica ed estetica ai propri prodotti. Sin d’ora Watts si oppone a qualsiasi condizione diversa o integrativa rispetto ai propri termini, contenuta in qualsivoglia comunicazione da parte dell’acquirente senonché espressamente firmata da un rappresentante WATTS.

**WATTS®**



**Watts Industries Italia S.r.l.**  
Via Brenno, 21 • 20853 Biassono (MB) • Italy  
Tel. +39 039 4986.1 • Fax +39 039 4986.222  
[infowattsitalia@wattswater.com](mailto:infowattsitalia@wattswater.com) • [www.watts.eu/it](http://www.watts.eu/it)